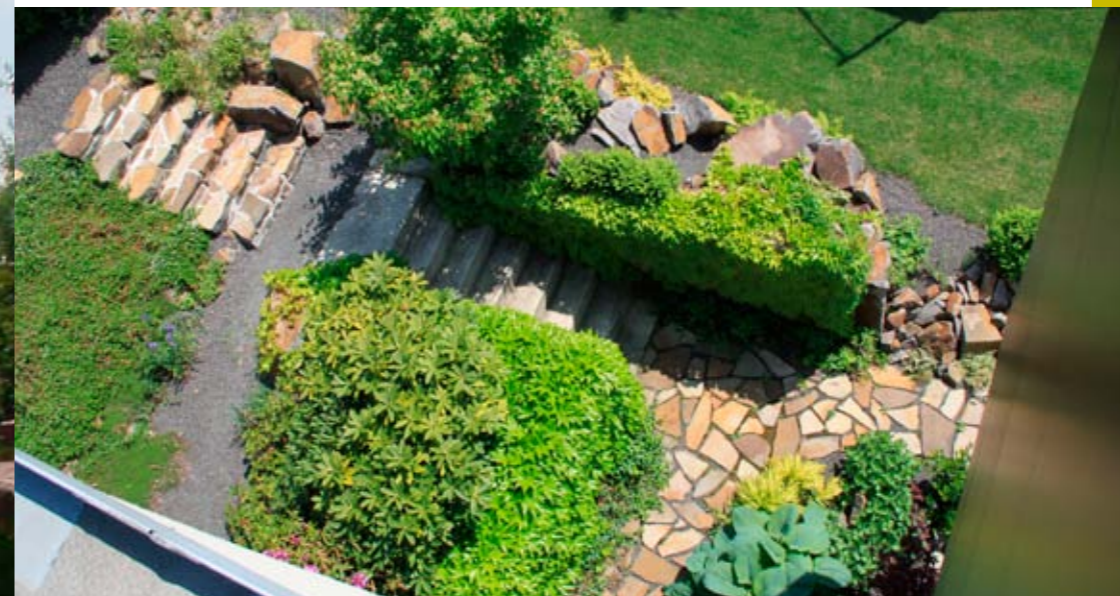


Čo s „nedokonalým“ POZEMKOM?



Terasovité členenie svahovitého terénu pomocou kameňa a výsadieb v okrajovej časti Bratislavy. Návrh a realizácia: Eugen Guldan



Nie každý pozemok pri rodinnom dome má štvorcový pôdorys s rovinným terénom. Keď som si prezrel portfólio svojich doteraz zrealizovaných návrhov záhrad, jasne v nich prevládajú práve tie neštandardné. Veľké prevýšenie na pozemku, úzky pozemok, príliš malý, nerovný terén, zatienený pozemok, veľké stromy...
Nedostatky? Práve naopak, vaše bonusy!

Nedajte sa zastrašiť prevládajúcim názorom, že s takým pozemkom toho veľa nespravíte. Nájdite si záhradného architekta, ktorý využije „nedokonalosti“ vášho pozemku a povýši ich na výhody. Práve nedokonalý typ terénu ma inšpiruje, núti ma hľadať nové cesty realizácie, riešenia na mieru, aby z nedokonalého priestoru vznikol exteriér, ktorý všetkých očarí.

Povýšenie oporných múrov

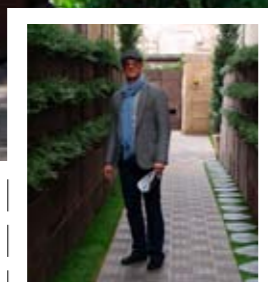
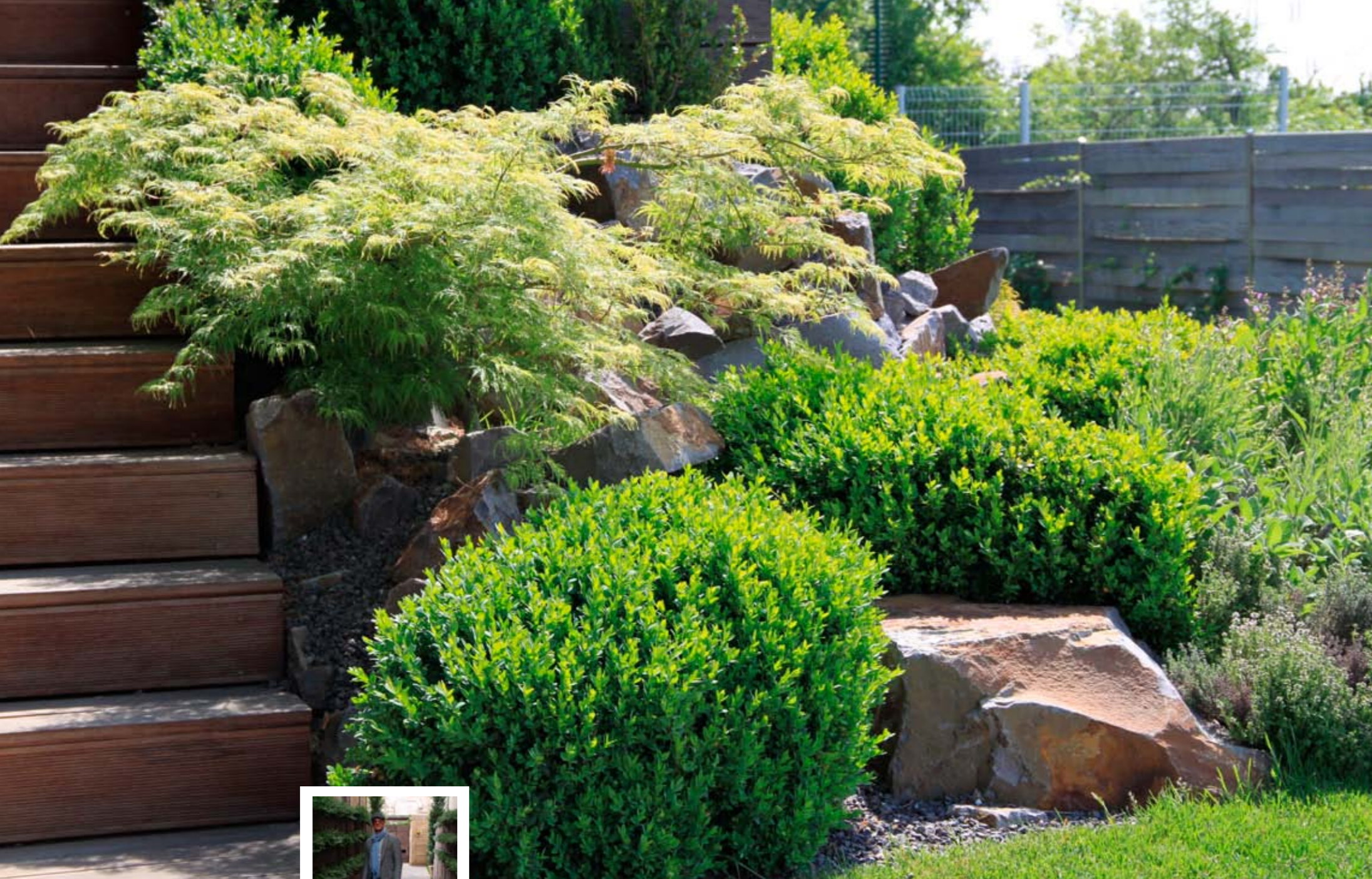
Najčastejšie sa vo svojej praxi stretávam s „problémom“ veľkého prevýšenia na po-

zemku. Úplne bežne býva na 20 metrovej dĺžke 6 a viac metrov. Tieto pozemky majú zvyčajne krásny výhľad na okolie alebo na mesto. Aby bol čo najviac využitý, treba dostať svah do roviny. Riešením sú oporné múry povýšené na architektonický prvok. Stačí pri tom využiť estetickú funkciu kameňa, pohľadového betónu, oceľové siete s kameňom (gabiony), či mimoriadne efektívny skorodovaný plech Corten. Dôležité je pri tom pamätať na prepojenie jednotlivých terás komunikáciami. Pozorne si treba prejsť so svojim záhradným architektom priestor záhrady a premyslieť, na čo majú jednotlivé časti záhrady slúžiť. Svahovitá záhrada si

okrem špecifického dizajnu a kompozičného riešenia vyžaduje aj osobité technické riešenia závlahového systému, osvetlenia, komunikácií, oporných múrov, atď. Súčasne treba myslieť aj na následnú údržbu takéhoto terénu. Pri kosení 30° svahu by ste sa určite zapotili.

Kvalitné materiály, zaujímavé riešenie

Ak máte pozemok netypického tvaru, využite ho na maximum. Atypický rozmer v podobe malého, úzkeho či nepravidelného pozemku (alebo všetko dokopy) si vyžaduje kvalitné materiály, zaujímavé riešenie a dobrý nápad. Čím je priestor menší, tým skôr máte všetko na očiach a všimnete si detaily. Podobne ako pri veľkej záhrade i tu je nutné umiestniť tie isté funkcie (oddychová zóna, komunikácie, trávnik, výsadba, vodný prvok...) avšak na malom priestore. Využite kvalitný, nápaditý materiál ako kameň, drevo, plech, poprípade farby. Nebojte sa kontrastov. Napriek malým rozmerom, je to náročný priestor, prízvite si preto odborníka, ktorý z malej nudnej záhrady vytvorí architektonicky zaujímavý exteriér.



New Garden Design, s.r.o.
Panenská 8, 811 03 Bratislava, Slovenská republika
E-mail: info@newgardendesign.sk
office: +421 948 412 332
ateliér záhradnej architektúry: +421 903 918 180

Tieňomilné dreviny

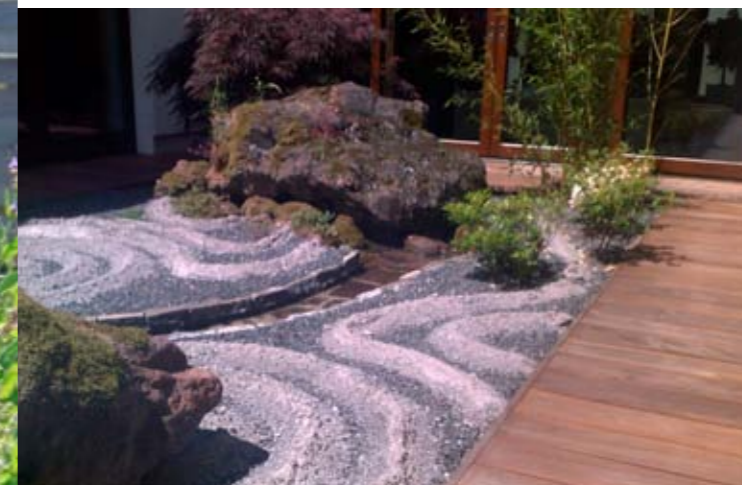
Vždy vravím svojim klientom, že veľké vzrastlé stromy na pozemku sú výhra. Napriek ich majestátnosti, sa mnohým nepáči, že ich záhradu zatieňujú. Využite však tieň vo svoj prospech. Slnko je v letných mesiacoch z roka na rok silnejšie, tam kde iní hľadajú úľavu pred teplom pod slnečnikom, vy máte strom. Záhradný architekt pred tým, ako začne tvoriť projekt, preverí zdravie a odolnosť už existujúcich stromov, aby vedel, či s nimi v návrhu môže počítať. Ak áno, dotvorí miesto pod stromami vysade-

ním tieňomilných drevín a trvaliek. Na druhej strane slnečnému priestoru v takejto záhrade primárne prislúchajú funkcie, kde je slnko vítané: trávnik, relaxačná zóna, bazén.

Zeleň v oblakoch

Atypickým priestorom pre záhradu, ktorý sa na Slovensku objavuje stále častejšie sú strechy, či terasy. Základným rozdelením je delenie strešných záhrad na extenzívne a intenzívne.

Extenzívne strešné záhrady majú tepelnoizolačnú a estetickú funkciu. Tie intenzívne sa stávajú pre majiteľa rozšíreným obytným priestorom. Ak máte šťastie a súčasťou vášho bytu je i terasa, myslite na to, že nie je nemožné mať trávnik a výsadbu typickú pre rodinný dom hoci i na 6. poschodí. Realizácia strešnej záhrady vyžaduje špeciálne technické postupy. Preto vyberajte realizačnú firmu s dôrazom na jej odbornosť a skúsenosti. ■



Efektne využitie malého priestoru átria v rodinnom dome v Limbachu. Nosným architektonickým prvkom je inšpirácia v japonských záhradách. Súčasťou je vodný prvok. Návrh: Eugen Guldan, Realizácia: AteliérG79

Využitie malého priestoru na terase v centre Bratislavy s využitím zelenej steny. Návrh a realizácia: Eugen Guldan



Pozemok v širšom centre Bratislavy s prevýšením 5-6 metrov. Výrazným architektonickým prvkom, ktorý harmonizuje s celkovým dizajnom stavby je oporný múr. V tomto prípade bola využitá kombinácia materiálov kameň a cortén. Dôraz pri riešení výškového rozdielu bol kladený na vzájomné bezbariérové prepojenie zatravnovaných terás. Návrh: Eugen Guldan, realizácia: AteliérG79

